

/ WYSIĘGNIK COKOŁOWY BROKK 500

Korpus robota Brokk 500 Pedestal Boom, przeznaczonego do kruszenia wstępnego w kruszarkach szczękowych i kruszarkach typu grizzly, zamontowany jest na cokole, a nie na gąsienicach. Dzięki temu można go ustawić stacjonarnie, blisko obszaru roboczego. Możliwość łatwej wymiany osprzętu i zdalnego manewrowania z informacją zwrotną audio i wideo sprawia, że jest to najlepsze rozwiązanie typu plug-and-play do kruszenia skał w kruszarkach i przesiewaczach rusztowych.

- Mała zajmowana przestrzeń
- Obrót w zakresie 360 stopni
- Doskonały do pracy w pomieszczeniach o małej wysokości
- System plug-and-play



Młot hydrauliczny na ilustracjach: BHB 705
Wykres obciążeń i stateczności dostępny na żądanie

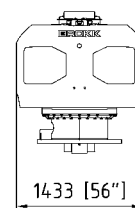
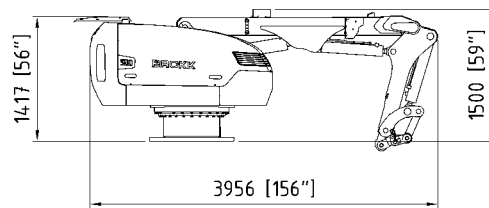
DANE TECHNICZNE

Prędkość obrotu	16 s/360°
Pojemność układu hydraulicznego	145 l
Typ pompy	O zmiennym wydatku z czujnikiem obciążenia
Ciśnienie w układzie	18 MPa; 2611 psi
Zwiększone ciśnienie do osprzętu	24 MPa; 3481 psi
Przepustowość pompy 50 Hz	115 l/min
Przepustowość pompy 60 Hz	130 l/min
Moc*	41 kW
Zalecana wielkość bezpiecznika*	63 A
Masa maszyny**	3588 kg
Zalecana masa osprzętu	700 kg

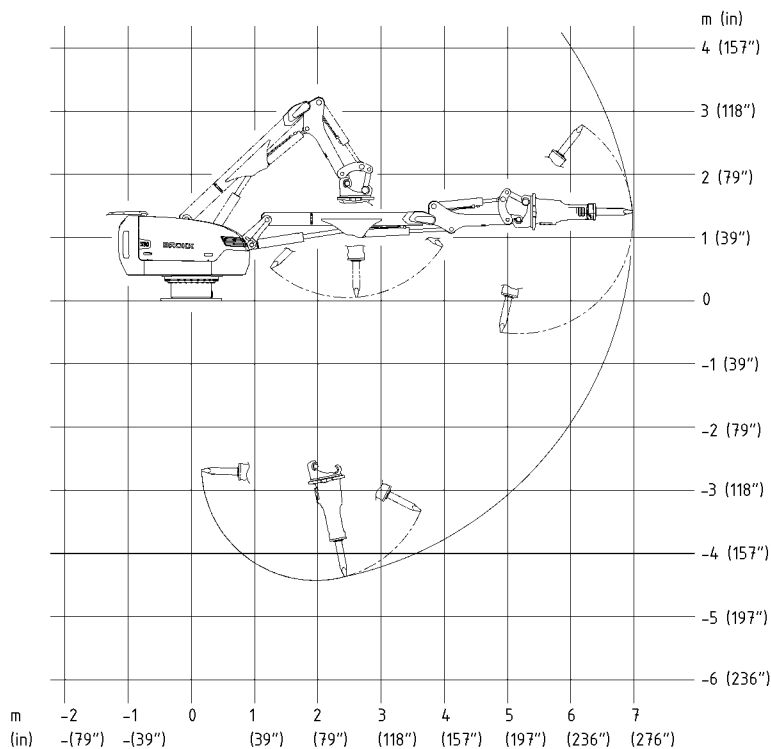
* Dotyczy 400 V/50 Hz i 440 V/60 Hz

**Bez wyposażenia opcjonalnego i osprzętu

WIELKOŚĆ



ZASIĘG



Wartości danych technicznych mogą się różnić