

/ BROKK 900

Der Brokk 900 eröffnet eine ganz neue Welt der Anwendung im Schwerstabbbruch und in der Tunnelindustrie. Schwere Arbeiten erfordern schwere Anbaugeräte. Deshalb ist der Brokk 900 mit dem Hydraulikhammer BHB 1500 ausgestattet und bringt so mehr Schlagkraft als jeder andere Abbruchroboter der Welt. Ein wichtiges Upgrade zu seinem Vorgänger, dem Brokk 800 ist, dass der Brokk 900 mit SmartPower™, für eine optimierte und zuverlässigere Laufzeit über längere Zeiträume, ausgestattet ist. Und durch die neue robuste Konstruktion ist der Brokk 900 ein Abbruchroboter, auf den man sich verlassen kann!

- **Servicefreundliche und robuste Bauweise**
- **Schwerer Hydraulikhammer für schwere Aufgaben**
- **Zuverlässiges SmartPower™**
- **Diesel- oder Elektroantrieb**



Hydraulikhammer abgebildet: BHB 1500
Last- und Stabilitätsdiagramm auf Anfrage erhältlich



TECHNISCHE DATEN

Schwenkgeschwindigkeit	16 s/360°
Transportgeschwindigkeit, max.	2,8 km/h; 0,77 m/s
Steigungswinkel, max.	30°
Volumen Hydrauliksystem	230 l
Pumpentyp	Variabel lastabhängig
Systemdruck	18,5 MPa
Systemdruck, erhöht für Anbaugeräte	25 MPa;
Pumpenfluss Diesel/50 Hz Elektromotor	148 l/min
60 Hz Elektromotor	178 l/min
Technologie	SmartPower™
Elektromotor Typ	ABB
Motorleistung*	71 kW
Empfohlene Sicherung*	125 A
Anlassart	Softstart
Dieselantrieb - Typ 1)	Kohler Vierzylinder, wassergekühlt, 4-Taktmotor
Motorleistung	55,5 kW; 74 PS Diesel EPA Tier 4, EU stage V
Maschinenölvolumen	15,6 l
Dieselantrieb - Typ 2)	Kubota Vierzylinder, wassergekühlt, 4-Taktmotor
Motorleistung**	55,5 kW; 74 PS Diesel EPA Tier 3, EU stage IIIA
Maschinenölvolumen	13,2 l
Kraftstofftankvolumen	80 l
Gefrierpunkt	-40 °C
Steuerung	SmartRemote™, Tragbare Steuereinheit
Signalübertragung	Digital
Übertragungsart	Kabel/Funk
Reichweite, Funk	Bis zu 300 m
Gewicht, Maschine***	11 400 kg
Empfohlenes Gewicht Anbaugerät	1500 kg
Schallleistungspegel L_{WA}**** El:	99 dB(A)
Diesel:	103 dB(A)

*Gültig für 400 V/50 Hz und 440 V/60 Hz

**Nennleistung 74 kW; 99,2 PS bei 2600 U/min (SAE J1995)

***Ohne Anbaugerät und Zusatzausrüstung

****Gemessen nach Richtlinie 2000/14/EC, ohne Anbaugerät

OPTIONEN

Extra Zylinderschutz

Zwangsdruckluftkühlung an der Maschine

Wasserebelsystem **NEU!**

Luftanschluss am Hammer

Hydraulische Extrafunktion

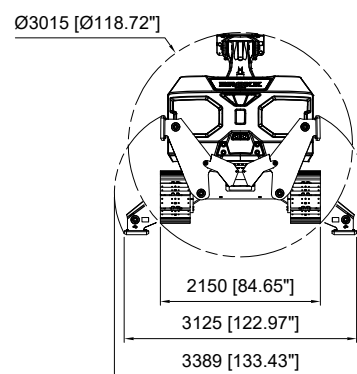
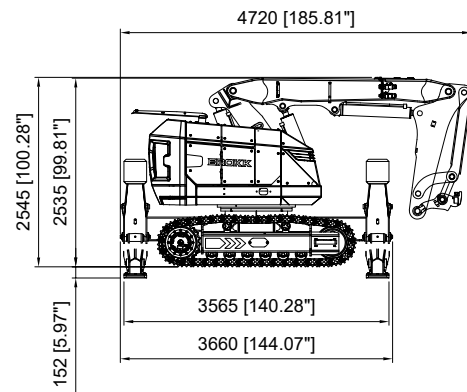
Rücklaufschlauch

CAN-Kabelanschluss

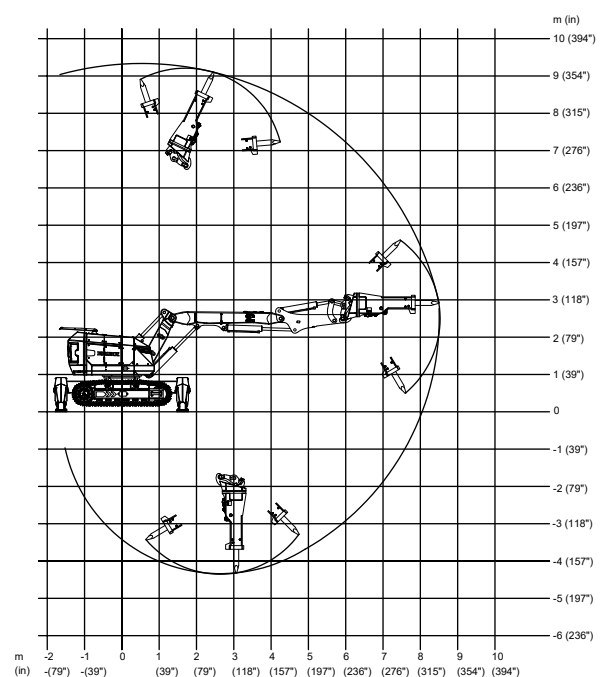
Hebeösen (Normgerechte Hebepunkte sind Standard bei allen Maschinen)

Bewegungsmeldung (fahrende Maschine)

GRÖSSE



REICHWEITE



Technische Änderungen vorbehalten.