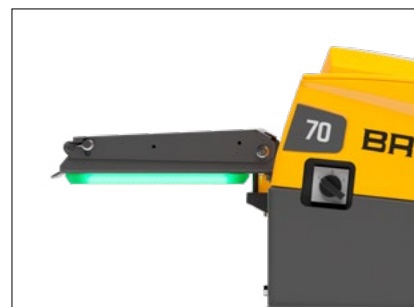


/ BROKK 70⁺



Ausgestattet mit einem vollständig integrierten Hydrauliksystem bietet der Brokk 70⁺ der neuesten Generation eine unvergleichliche Leistung in kompakter Form. Der Brokk 70⁺ erweist sich als die ultimative Lösung für den sicheren und effizienten Abbruch in beengten Verhältnissen und revolutioniert damit den Abbruch auf engstem Raum. Mit neuen, hochmodernen Funktionen definiert der Brokk 70⁺ die Möglichkeiten nicht nur in der Baubranche neu. So legt er beispielsweise eine höhere Betriebszeit und eine konstante Leistungsabgabe an den Tag. Der Brokk 70⁺ wurde von Experten entwickelt und unübertroffene Leistungsfähigkeit, kompaktes Design und geringstmögliches Gewicht kombiniert. Dieses kleinste Brokk Modell eröffnet Möglichkeiten für den Abbruch in Bereichen, die einst als unzugänglich galten.

- Erhöhte Betriebszeit und mehr Leistung über einen längeren Zeitraum
- Intelligente Sensoren und ein ausgeklügeltes Zwei-Wege-Kommunikationssystem
- Ergonomisch gestaltetes Bedienpult mit einem Gewicht von weniger als 3 kg sowie geneigten Joysticks
- 9,8 kW Brokk SmartPower+ Elektrosystem
- Betrieb mit nur 16-A-Stromsicherung
- Wiegt weniger als 560 kg



Hydraulikhammer abgebildet: BHB 105
Last- und Stabilitätsdiagramm auf Anfrage erhältlich

TECHNISCHE DATEN

Schwenkgeschwindigkeit	6,5 s/245°
Transportgeschwindigkeit, max.	2,7 km/h; 0,75 m/s
Steigungswinkel, max.	30°
Volumen Hydrauliksystem	27 l
Pumpentyp	Variabel lastabhängig
Systemdruck	17 MPa
Pumpenfluss 50 Hz	27 l/min
60 Hz	32 l/min
Technologie	SmartPower+
Elektromotor Typ	ABB
Motorleistung*	9,8 kW
Empfohlene Sicherung*	16 A
Anlassart	Direktstart
Steuerung	Tragbare Steuereinheit
Signalübertragung	Digital
Übertragungsart	Kabel/Funk
Reichweite, Funk	Bis zu 300 m
Gewicht, Maschine**	560 kg
Empfohlenes Gewicht Anbaugerät	105 kg
Schalleistungspegel L_{WA}***	90 dB(A)

*Gültig für 400 V/50 Hz und 440 V/60 Hz

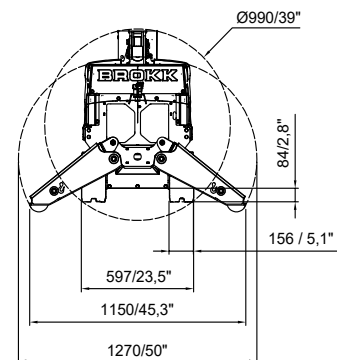
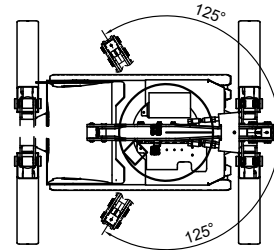
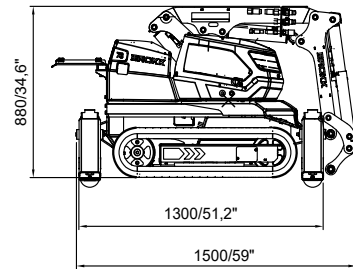
**Ohne Anbaugerät und Zusatzausrüstung

***Gemessen nach Richtlinie 2000/14/EC

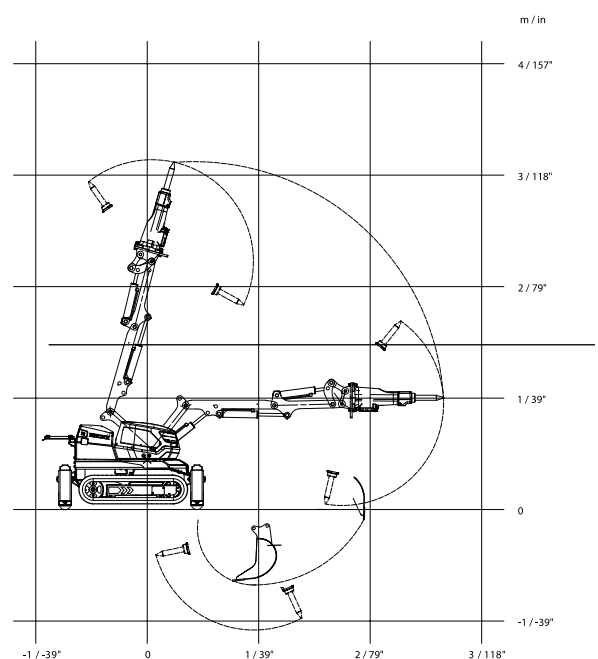
OPTIONEN

- Extra Zylinderschutz
- Zwangsdruckluftkühlung an der Maschine
- Zwangsdruckluftkühlung am Hammer
- Stahlschuhe
- Wassersprühdüse am Hammer
- Hydraulische Extrafunktion
- Hebeösen (Normgerechte Hebepunkte sind Standard bei allen Maschinen)
- Bewegungsmeldung (fahrende Maschine)

GRÖSSE



REICHWEITE



Technische Änderungen vorbehalten.