

/ BROKK 500⁺



Als Teil der SmartPower+-Generation von Brokk bringt der Brokk 500⁺ nicht nur eine bemerkenswerte Steigerung der Abbruchleistung mit, sondern setzt in seiner Baureihe auch einen bahnbrechenden Industriestandard in Bezug auf Verhältnis von Leistung und Größe. Angetrieben von einem ausgeklügelten 41-kW-Elektrosystem zeichnet sich der neueste Brokk 500⁺ durch ein robustes Design und eine herausragende Reichweite aus und dominiert damit die Branche. Modernste Technologie ermöglicht jetzt eine ausgefeilte Zwei-Wege-Kommunikation zwischen Bediener und Roboter, während maßgeschneiderte Funktionen das Bedienerlebnis verbessern. Wenn es um Leistung geht, ist mehr unbestreitbar mehr, und der Brokk 500⁺ ist die wahre Interpretation unübertroffener Abbruchleistung.

- Erhöhte Betriebszeit und mehr Leistung über einen längeren Zeitraum
- Intelligente Sensoren und Zwei-Wege-Kommunikation für mehr Effizienz und Sicherheit
- Ergonomisch gestaltetes, leichtes Bedienpult mit einem Gewicht von weniger als 3 kg
- Geneigte Joysticks, leicht erreichbare Funktionen und schnelleres duales-Laden
- Beeindruckende Arbeitsreichweite und einen beeindruckenden Arbeitsradius
- Robustes 41-kW-Brokk-SmartPower+-Elektrosystem



Hydraulikhammer abgebildet: BHB 705
Last- und Stabilitätsdiagramm auf Anfrage erhältlich

TECHNISCHE DATEN

Schwenkgeschwindigkeit	16 s/360°
Transportgeschwindigkeit, max.	1,8 km/h; 0,5 m/s
Steigungswinkel, max.	30°
Volumen Hydrauliksystem	145 l
Pumpentyp	Variabel lastabhängig
Systemdruck	18 MPa
Systemdruck, erhöht für Anbaugeräte	24 MPa
Pumpenfluss 50 Hz	115 l/min
60 Hz	130 l/min
Technologie	SmartPower+
Elektromotor Typ	ABB
Motorleistung*	41 kW
Empfohlene Sicherung*	63 A
Anlassart	Softstart/Direktstart
Steuerung	Tragbare Steuereinheit
Signalübertragung	Digital
Übertragungsart	Kabel/Funk
Reichweite, Funk	Bis zu 300 m
Gewicht, Maschine**	5200 kg
Empfohlenes Gewicht Anbaugerät	700 kg
Schalleistungspegel L_{WA}***	100 dB(A)

*Gültig für 400 V/50 Hz und 440 V/60 Hz

**Ohne Anbaugerät und Zusatzausrüstung

***Gemessen nach Richtlinie 2000/14/EC, ohne Anbaugerät

OPTIONEN

Extra Zylinderschutz

Verstärkter Arm

Gummiraupenketten

Stahlrampenketten

Flammschutzschläuche

Zwangsdruckluftkühlung an der Maschine

Zwangsdruckluftkühlung am Hammer

Stahlschuhe

Wassernebelssystem

Luftanschluss am Hammer

Wassersprühdüse am Hammer

Hydraulische Extrafunktion

Rücklaufschlauch

CAN-Kabelanschluss

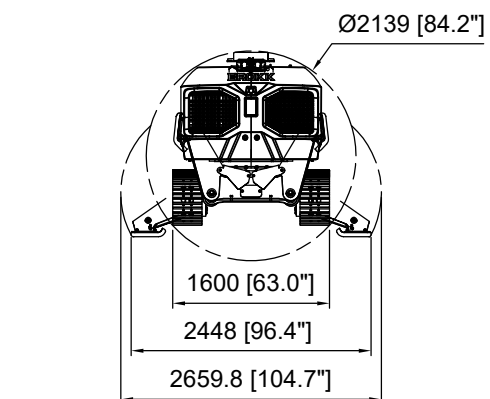
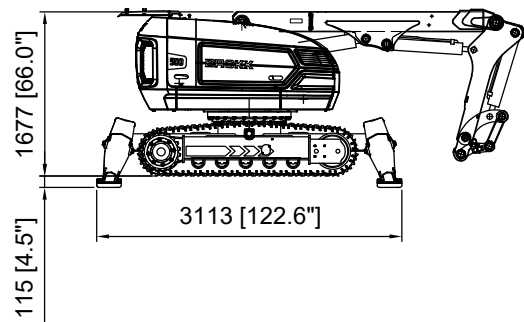
Kontergewicht

Kabeltrommel

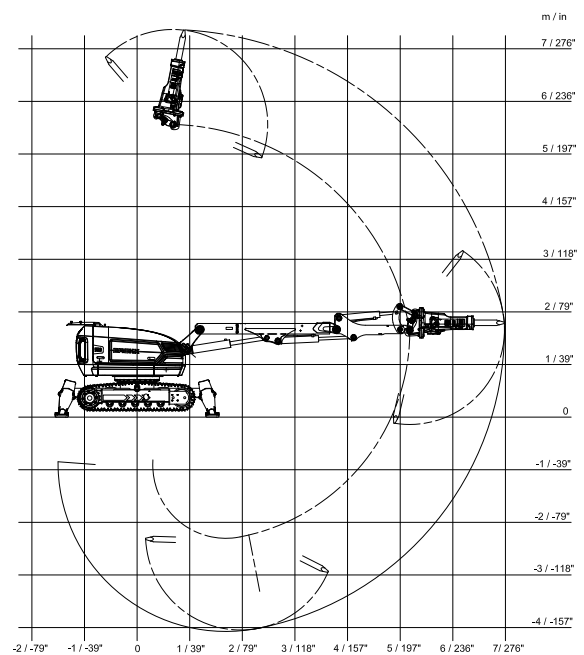
Hebeösen (Normgerechte Hebepunkte sind Standard bei allen Maschinen)

Bewegungsmeldung (fahrende Maschine)

GRÖSSE



REICHWEITE



Technische Änderungen vorbehalten.